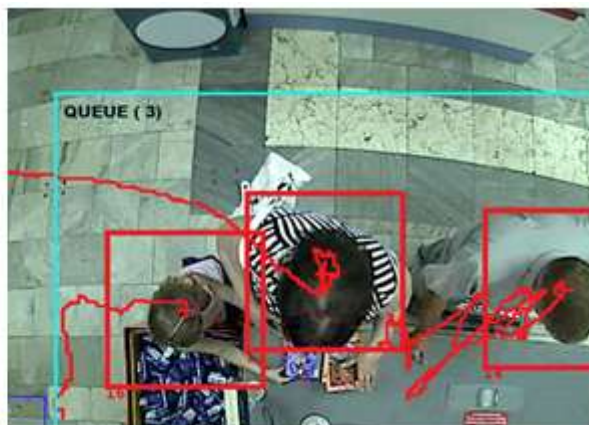
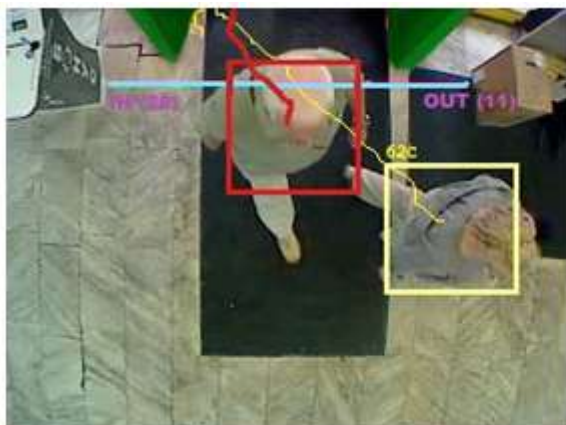


MBS-INDOOR

Модуль видеоаналитики для потолочных камер



Назначение модуля:

видеоанализ перемещений людей

- Подсчет людей в любом направлении
- Обнаружение нестандартного поведения людей (движение против потока, с повышенной скоростью, остановка)
- Обнаружение скоплений людей
- Оценка длины очереди и времени пребывания в ней
- Классификация людей (классы: взрослый, ребенок, персонал в специальной одежде)
- Определение активности персонала
- Обнаружение оставленного предмета

Особенности видеоаналитики Модуля

- Гарантированные показатели точности при соблюдении технических условий.
- Возможность изолировать объекты в плотном потоке и сопровождать их в течение большого промежутка времени¹.
- Стабильная регистрация слабоконтрастных объектов (например, людей в темной одежде на фоне темного пола)

¹ Немодельная видеоаналитика, используемая в продуктах-аналогах, приводит к «сливанию» нескольких объектов в один, а так же к «врастанию» объектов в фон, приводящему к срыву сопровождения

- Игнорирование помех (например, солнечных бликов)
- Поддержка менеджера правил (Rule Engine) и стандартных событий согласно спецификациям ONVIF версии 2.1.
- Возможность многокамерного слежения за людьми в будущих версиях

Показатели точности видеоаналитики²

- Вероятность обнаружения человека - 99%
- Вероятность срыва сопровождения - 2%
- Максимальное число людей, сопровождаемых Модулем
 - высота камеры 3 м – 5 человек
 - высота камеры 5 м – 10 человек
 - высота камеры 10 м – 40 человек

Аппаратные требования

- Процессор с набором команд SSE2
- Сжатый или несжатый видеопоток от 240 до 1080 твл
- Частота не менее 25 кадров в секунду

² Отчет, подтверждающий заявленные показатели точности, может быть предоставлен по запросу. Испытания проводились по базе объемом 1049 событий, размеченных экспертами.